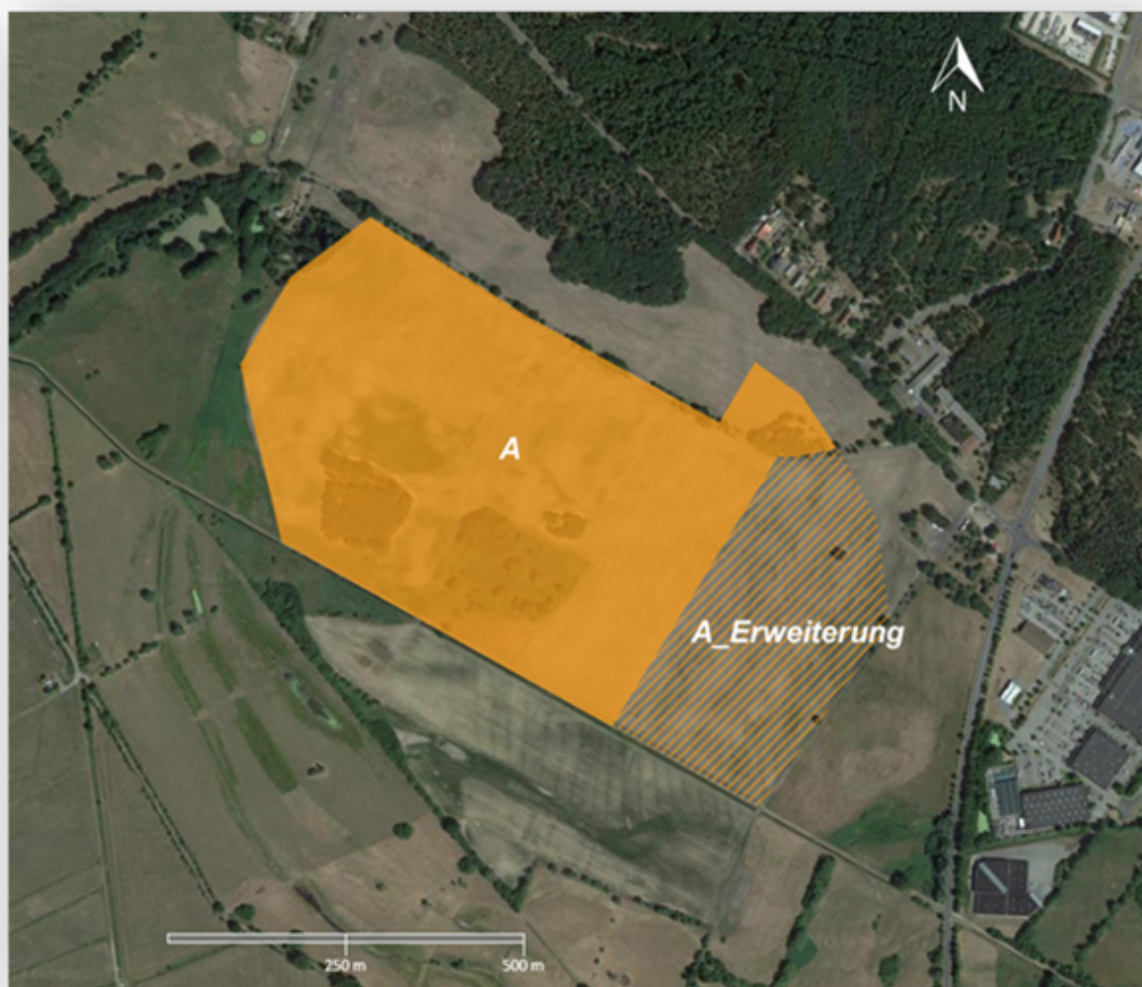


Projektsteuerung Gewerbeflächenentwicklung Wittenberge



Kunde

Stadt Wittenberge

Fakten

Zeitraum 2022 - 2023

Projektland Deutschland

Projektteam 3 Personen

Auftragsvolumen 47.000 EUR

Im Ergebnis der Machbarkeitsstudie für die Gewerbeflächenentwicklung in Wittenberge erhielt EBP den Auftrag für die Projektsteuerungsleistungen der Gewerbeflächenentwicklung an der A 14 in Wittenberge. Diese Fläche wurde durch EBP in der Machbarkeitsstudie als Vorzugsvariante vorgeschlagen.

Die Stadt Wittenberge hat in den vergangenen Jahren eine dynamische Entwicklung bei Unternehmensansiedlungen und gewerblichen Flächenverkäufen erfahren. Die Realisierung der A 14 mit der Autobahnanschlussstelle Wittenberge wird die trimodalen Standortvorteile der Stadt weiter stärken. Aufgrund der hohen Auslastung der vorhandenen Gewerbegebiete und der wirtschaftlichen Perspektiven, die eine unmittelbare Autobahnanbindung mit sich bringen, bereitet die Stadt Wittenberge die Entwicklung weiterer hochwertiger gewerblicher Bauflächen vor.

EBP unterstützt die Stadt Wittenberge bei der Verfahrenssteuerung, Abstimmung, Organisation und Koordinierung der externen Fachplaner:innen, kommunalen Akteure, Eigentümer:innen und Investor:innen mit der Zielstellung kurzfristig Baurecht zu schaffen und die erforderlichen Rahmenbedingungen zur Erschließung der gewerblichen Bauflächen herzustellen.

Ansprechpersonen



Torsten Schöne